

SISTEMAS CONTÁBEIS CARTA DE ATUALIZAÇÃO

2.758

GRUPO
módulos

SUMÁRIO

1 – Sistema Fiscal – Versão 02.758	2
2 - Informações Essenciais sobre o MIT	8
Resumo das últimas atualizações.....	11

1 – Sistema Fiscal – Versão 02.758



Confira a seguir o que há de novo:

MENU: Exportações > Federais > DCTF Web / MIT

✦ **Nova Funcionalidade: Geração do MIT no Sistema de Escrita Fiscal**

Agora, o nosso sistema de Escrita Fiscal conta com a funcionalidade de **geração do MIT**, permitindo a exportação para o eCAC/MIT do arquivo (.JSON) após a escrituração e apuração dos impostos mensais no sistema Fiscal.

Para facilitar esse processo, elaboramos um **passo a passo simples e intuitivo**.

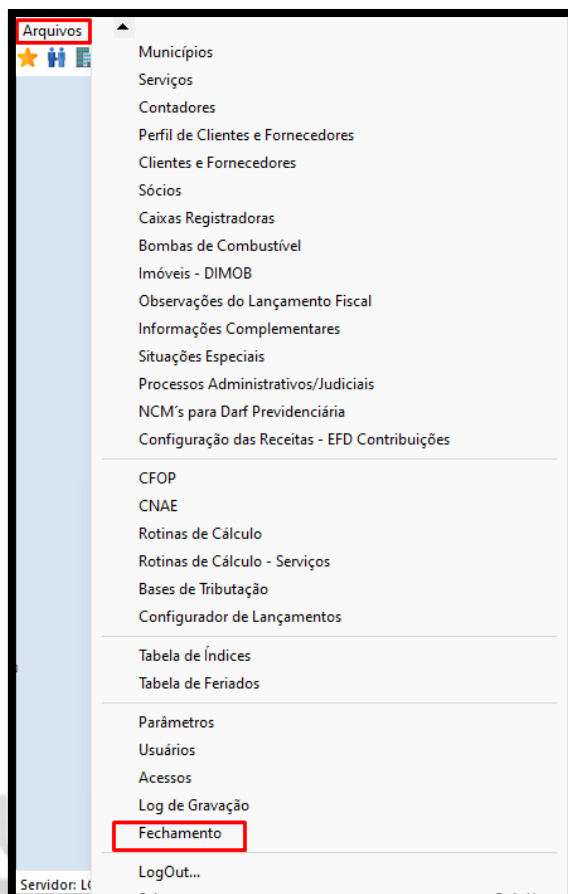


Passo a Passo para Geração do MIT no Sistema

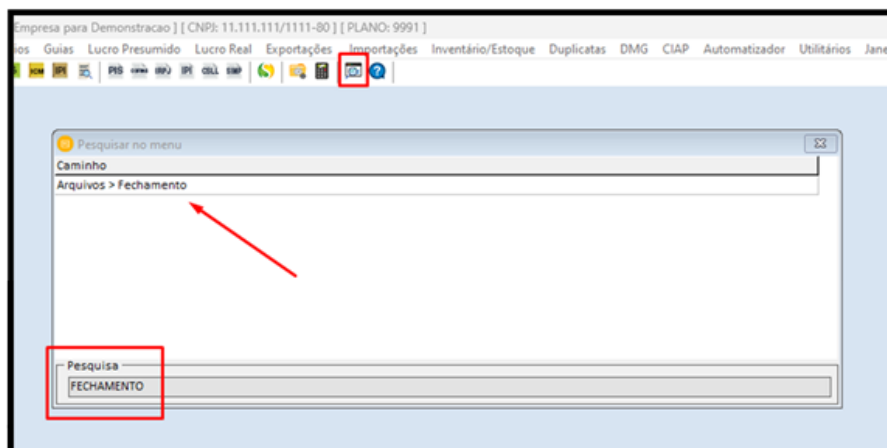
1-FECHAMENTO MENSAL

Antes de gerar o MIT, é essencial que o **fechamento mensal** esteja realizado. Para isso, siga estas etapas:

- ✓ Acesse [**Arquivos > Fechamento**]



Você também pode localizar a opção de fechamento utilizando o ícone de busca de menus no sistema.



- ✓ Após abrir o menu de fechamento, no campo **Execução do Fechamento**, selecione a opção **“Fechar até”** e mude a opção para **“Compêtença Informada”**;
- ✓ No campo ao lado (em branco), insira a data **01/2025**;
- ✓ Clique em **“Fazer o Fechamento”**;

Fechamento Mensal

Filtros

Grupo de Empresas:

Empresa: 1327

Meses em Aberto: Todos

Referência: Lançamentos

Execução do Fechamento

Fechar até: Competência Informada 01/2025

Empresa	Razão	Fechamento	Último Lanc.	Meses	Última Guia	Meses
1327	f	12/2024	01/2025	00	/	99

Após clicar em “Fazer o Fechamento”, o campo Fechamento será atualizado automaticamente para a data 01/2025.

Execução do Fechamento

Fechar até: Competência Anterior ao Último Lançamento

Empresa	Razão	Fechamento	Último Lanc.	Meses	Última Guia	Meses
1327	f	01/2025	01/2025	00	/	99

✓ Pronto! Fechamento concluído com sucesso.

2-CONFIGURAÇÃO DOS DADOS INICIAIS DO MIT

Agora que o fechamento foi realizado, é necessário configurar os dados iniciais do MIT, que valerão para todo o ano. Para isso:

- ✓ Acesse o menu [**Exportações > Federais > DCTF Web / MIT**] e clique no ícone “E”

DCTF Web - MIT - Módulo de Inclusão de Tributos

Empresa: 1327 F

Competência: 01/2025

Sem Movimento

Diretório: C:\

- ✓ Na **primeira aba**, preencha as informações necessárias e depois **salve**, como:

- ◆ **Qualificação PJ**
- ◆ **Tributação do Lucro**
- ◆ **Variações Monetárias**
- ◆ **Regime PIS/COFINS**

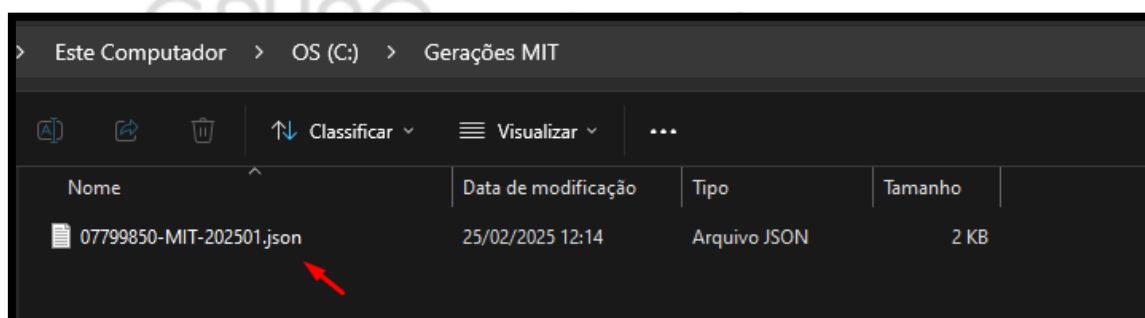
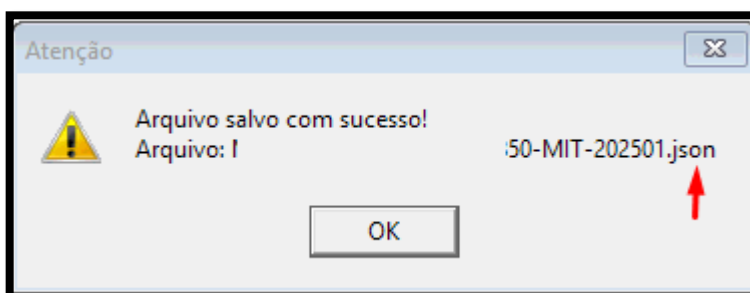
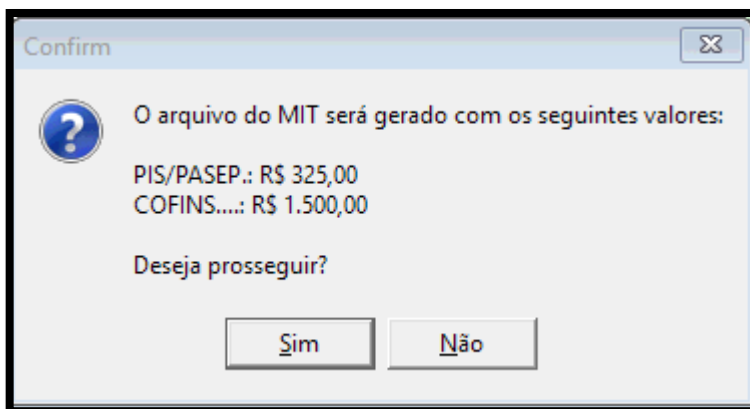
💡 **Importante:** Após salvar o sistema cerrará as informações na aba seguinte de “Débitos”.

Além disso, você encontrará as opções de **Débitos Após Eventos e Suspensões**.

3-GERAÇÃO DO ARQUIVO MIT

Com os passos anteriores concluídos, o MIT já pode ser gerado! Para isso:

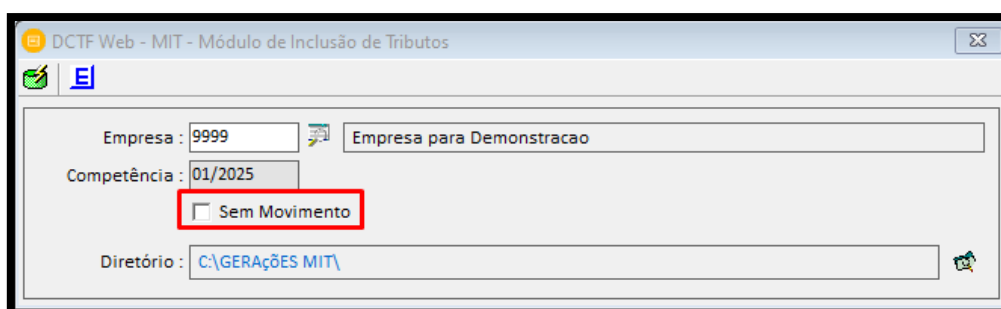
- ✓ Clique no ícone **“tambor verde com um raio”**
- ✓ O sistema exibirá uma mensagem informando os impostos que serão transmitidos
- ✓ O arquivo (**.JSON**) será gerado no diretório escolhido



✓ Pronto! O arquivo MIT foi gerado com sucesso.

4-INFORMAÇÕES ADICIONAIS SOBRE A TELA DE GERAÇÃO DO MIT

- **Gerar arquivos sem movimento:** Essa opção está disponível na tela de geração.



Escolher o diretório: Você pode definir o local onde o arquivo será salvo.

DCTF Web - MIT - Módulo de Inclusão de Tributos

Empresa : 9999 Empresa para Demonstracao

Competência : 01/2025

Sem Movimento

Diretório : C:\GERAções MIT

Configurar eventos especiais: No ícone “E”, é possível lançar **Eventos Especiais, Débitos, Débitos Após Eventos e Suspensões**, conforme as particularidades de cada empresa.

DCTFWeb - MIT - Configuração

Empresa : 9999 Empresa para Demonstracao Ano Base : 2025 Mês : 01

Dados Iniciais e Eventos Especiais | **Débitos** | Débitos Após Eventos | Suspensões

Dica: Na tela de **Débitos**, você pode visualizar todos os débitos apurados pelo sistema no mês, obtendo uma prévia clara do que será exportado no arquivo **JSON do MIT**.


DCTFWeb - MIT - Configuração

Empresa : 1327 f Ano Base : 2025 Mês : 01

Dados Iniciais e Eventos Especiais | **Débitos** | Débitos Após Eventos | Suspensões

Tributo	Cód Débito	Período Apur.	Ano Postergado	Trimestre Post.	Ano Débito	Cnpj Estabelec.	Cnpj Incorporação	Cnpj Scp	Município Ouro	Valor
COPINS	217201									R\$ 1.500,00
PIS/PASEP	810902									R\$ 325,00

2 - Informações Essenciais sobre o MIT

 **Agora que você já domina o processo de geração do MIT no sistema de Escrita Fiscal da Módulos**, que tal se aprofundar ainda mais? Abaixo, preparamos um material com informações essenciais que podem te ajudar a entender melhor o MIT.

 **Vamos lá!** Confira:

1. Nova Instrução Normativa

- [IN RFB nº 2.005/2021](#) – Regulamentava a DCTF (PGD) e a DCTFWeb – (Revogada)
- [IN RFB nº 2.237/2024](#) – Unificou todas as obrigações na DCTFWeb
- [IN RFB nº 2.248/2025](#) – Alterou os prazos de entrega da DCTFWeb

2) Novidades na DCTFWeb;

DCTFWeb (anteriormente) havia apenas 2 obrigações [eSocial e Reinf]

Origem	→	Destino
eSocial	→	DCTFWeb
EFD REINF	→	DCTFWeb

Agora, na DCTFWeb (atualmente) haverá 3 declarações [eSocial, Reinf e MIT]

Origem	→	Destino
eSocial	→	DCTFWeb
EFD REINF	→	DCTFWeb
MIT	→	DCTFWeb

O que muda com a entrada do MIT?

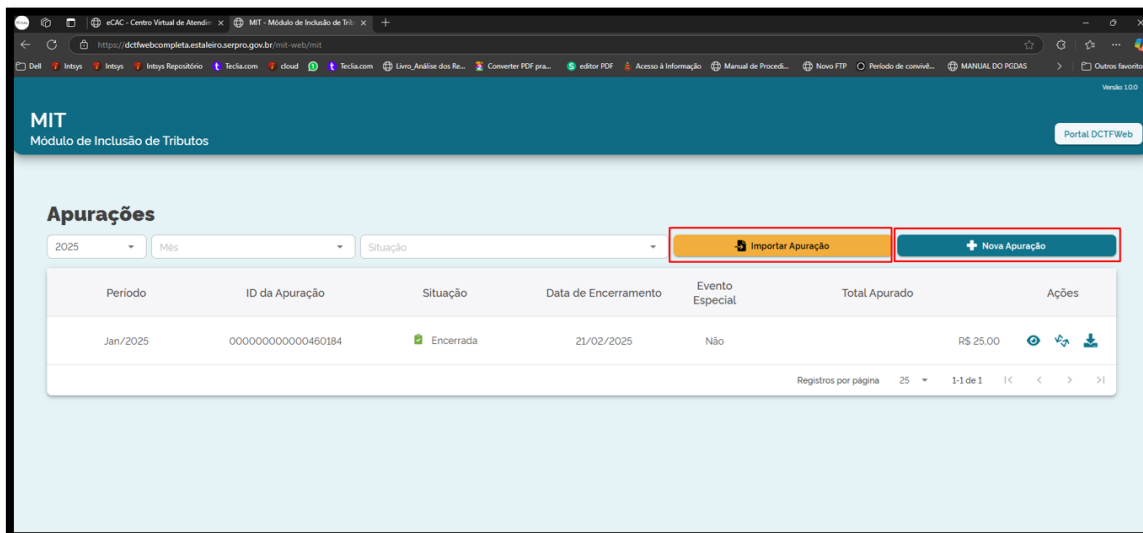
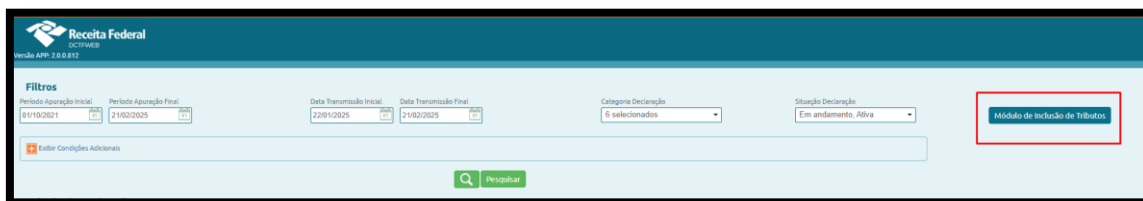
- **Substituição Direta:** O MIT vem no lugar da DCTF Mensal (PGD), trazendo mais praticidade para o processo.
- **Controle de Tributos:** Agora, será o MIT que gerenciará o PIS, COFINS, IRPJ, CSLL, IPI, RET, CIDE e IOF de forma centralizada.
- **Início da Vigência:** A partir da competência **01/2025**, o MIT entra em ação para otimizar o seu processo tributário.
- **Sem WebService:** O MIT não dependerá de WebService.

- **Preenchimento Manual:** É possível preencher o MIT manualmente no [eCAC](#)
- **Importação Simplificada:** O MIT permitirá a **importação de arquivos externos** no formato "JSON" que será gerado pelo sistema Módulos, oferecendo mais flexibilidade.

3) Prazos Importantes: MIT e DCTFWeb 🕒

- **Data Limite Geral:** O prazo final para envio sempre será o último dia do mês subsequente à competência.
- **Exceção para Competência 01/2025:** Atenção! Para a competência 01/2025, o prazo foi estendido excepcionalmente até 31/03/2025.

Exemplo de acesso ao MIT através do [eCAC](#) no ambiente (Módulo de Inclusão de Tributo)



Ao escolher a opção "Importar Apuração" você deverá selecionar o arquivo gerado pelo Sistema (.JSON)

4) Recolhimento (DARF) e Vencimentos 💰

- **Sem Alterações nos Vencimentos:** Os prazos de vencimento dos tributos permanecem inalterados.
- **Emissão do DARF:** A emissão do DARF agora será feita diretamente pela DCTFWeb, garantindo mais agilidade.
- **Emissão Antecipada:** É possível gerar o DARF da DCTFWeb antes mesmo de finalizar o fechamento da declaração, proporcionando mais flexibilidade.

Vamos lembrar: Linha do Tempo dos Prazos 📅

Data	Descrição
Dia 15	Prazo final para transmissão do eSocial e EFD REINF.
Dia 20	Vencimento de contribuições previdenciárias e IRRF, enviados pelo eSocial e EFD REINF.
Dia 25	Vencimento do PIS, COFINS e IPI enviados pelo MIT.
Último Dia Útil	Prazo do MIT + DCTFWeb e vencimento do IRPJ e CSLL, enviados pelo MIT.

5) Transição DCTF Mensal (PGD);

Competência	DCTF Mensal (PGD)
Novembro de 2024	22/01/2025
Dezembro de 2024	21/02/2025
Janeiro de 2025	Extinta

6) MIT já está disponível para envio?

Sim! O MIT foi liberado em 18/02/2025 via [eCAC](#).

7) Existe algum material complementar para entender melhor o MIT?

Sim! Nossa Central de Ajuda conta com um material completo que pode esclarecer muitas dúvidas comuns sobre o MIT, ali encontrará:

- **O MIT substituirá a DCTF Mensal?**
- **Quais empresas devem enviar o MIT?**
- **Empresas Simples Nacional, o MIT é obrigatório?**

- O MIT alterou os prazos do eSocial, EFD-Reinf e DCTFWeb?
- O MIT alterou a data de vencimento dos tributos?
- Como será a emissão do DARF para quotas de IRPJ e CSLL?

Dentre Outros...

 [Acesse agora clicando aqui!](#)

Resumo das últimas atualizações

✓ **SISTEMA FOLHA/eSocial:** Mudanças eSocial (Plano de Saúde, Pensão Alimentícia, PIS s/ Folha) e Folha (Nome Social)

 [Confira na íntegra versão 02.757](#)

✓ **SISTEMA FISCAL/CONTÁBIL:** Exportação ECF, ECD e DEFIS

 [Confira na íntegra versão 02.757](#)

✓ **SISTEMA FOLHA:** Inclusão da tabela de Tributos (INSS) 2025.

 [Confira na íntegra versão 02.755](#)

✓ **SISTEMA FOLHA:** Melhorias no relatório de conferência de INSS / IRRF de acesso direto ao portal para transmissão, sem sair do sistema.

 [Confira na íntegra versão 02.752](#)

✓ **SISTEMA BI CONTÁBIL E BI FOLHA:** Novos sistemas de inteligência de dados estratégicos das empresas para agregar valor aos escritórios de contabilidade e empresas.

 [Confira na íntegra versão 02.751](#)

✓ **SISTEMA FOLHA / ESOCIAL:** DCTFWeb – melhorias de acesso direto ao portal para transmissão, sem sair do sistema.

 [Confira na íntegra versão 02.750](#)

✓ **SISTEMA FOLHA / ESOCIAL:** Coleta automatizada da guia GFD (FGTS Digital).

 [Confira na íntegra versão 02.747](#)

Canais de Atendimento



Os nossos canais de atendimento contam com um time de consultores técnicos especialistas prontos para ajudar! Nosso e-mail para outros assuntos é contato@grupomodulos.com.br. Em caso de eventuais dúvidas contate nosso suporte:



TELEFONE

(0xx11) 4433-3200 São Paulo e Região
(0xx12) 3042-0050 São José dos Campos
(0xx15) 3500-0551 Sorocaba e Região
(0xx19) 3500-0970 Campinas e Região



CHAT SUPORTE TÉCNICO

Registrar - 1º acesso

Acesso Chat

São disponibilizadas as atualizações de nossos sistemas sempre que houver:

- ✓ **Mudanças de legislação;**
- ✓ **Novas funcionalidades no sistema;**
- ✓ **Melhorias necessárias;**
- ✓ **Correções de erros gerais.**

🎥 Veja como atualizar o sistema neste vídeo de passo a passo [clique aqui](#).

Central de Ajuda

A **Central de Ajuda** é uma plataforma onde todos poderão consultar as principais dúvidas, resolver problemas e ajudar na ampliação da nossa plataforma, enviando dúvidas e erros que encontrarem.

Dessa forma, mais pessoas serão beneficiadas com a nossa Central de Ajuda. Contamos com a sua participação enviando dúvidas, críticas e sugestões através do formulário contido na Central.

[Quero acessar a Central de Ajuda](#)



Sempre preocupados em fornecer o melhor atendimento, o **Grupo Módulos** desenvolve ferramentas para ajudá-los e esclarecer o máximo de dúvidas possível.

Estamos também nas redes sociais e te convidamos a nos seguir e acompanhar os nossos conteúdos:



☎ (11) 4433-3202
☎ 0800-772-7483

✉ vendas@grupomodulos.com.br
🌐 www.grupomodulos.com.br

📍 Rua Rui Barbosa, 57 – Vila Boa Vista
Santo André – SP – CEP: 09190-370