

## As principais atualizações de legislação e melhorias de sistema são pensadas em você!

O Grupo Módulos une as áreas de tecnologia, contábil e empresarial para facilitar o dia a dia das empresas e dos profissionais.

**Confira nossas recentes atualizações das soluções contábeis:**

[Clique aqui](#) e veja o vídeo 📺



**Apresentamos o novo sistema do Grupo Módulos chamado BI Folha!**

É um sistema 100% online, inovador e que redefine a experiência de gestão ao proporcionar uma visão analítica e consultiva das informações de folha de pagamento.

Com relatórios e gráficos intuitivos, nosso objetivo é simplificar a compreensão do universo da folha de pagamento, para todos os usuários.

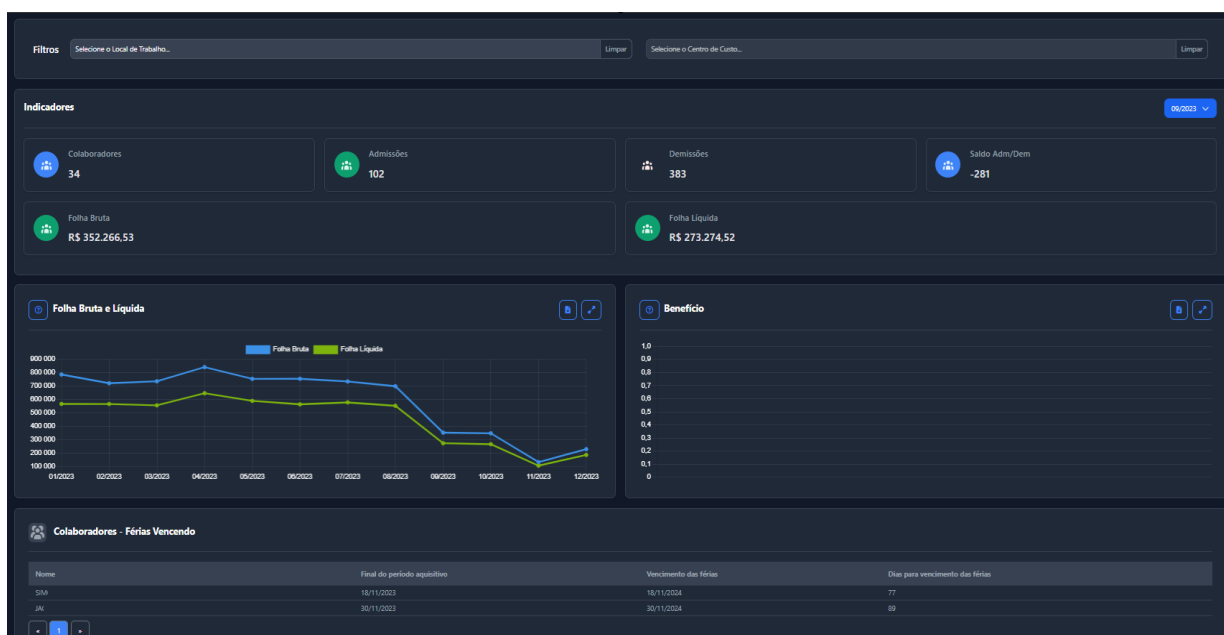
### POR QUE ESCOLHER O BI FOLHA?

Em reuniões estratégicas com clientes ou gestores de pessoas as informações são a chave para tomadas de decisões.

Na dashboard do BI Folha você poderá selecionar o mês e visualizar os indicadores de:

- ▶ Colaboradores;
- ▶ Admissões;
- ▶ Demissões;

- ▶ Saldo Admissões e Demissões;
- ▶ Valores da Folha Bruta e Líquida;
- ▶ Gráfico de Folha Bruta e Líquida;
- ▶ Gráfico de Benefício;
- ▶ Listagem de Colaboradores com Férias Vencendo.

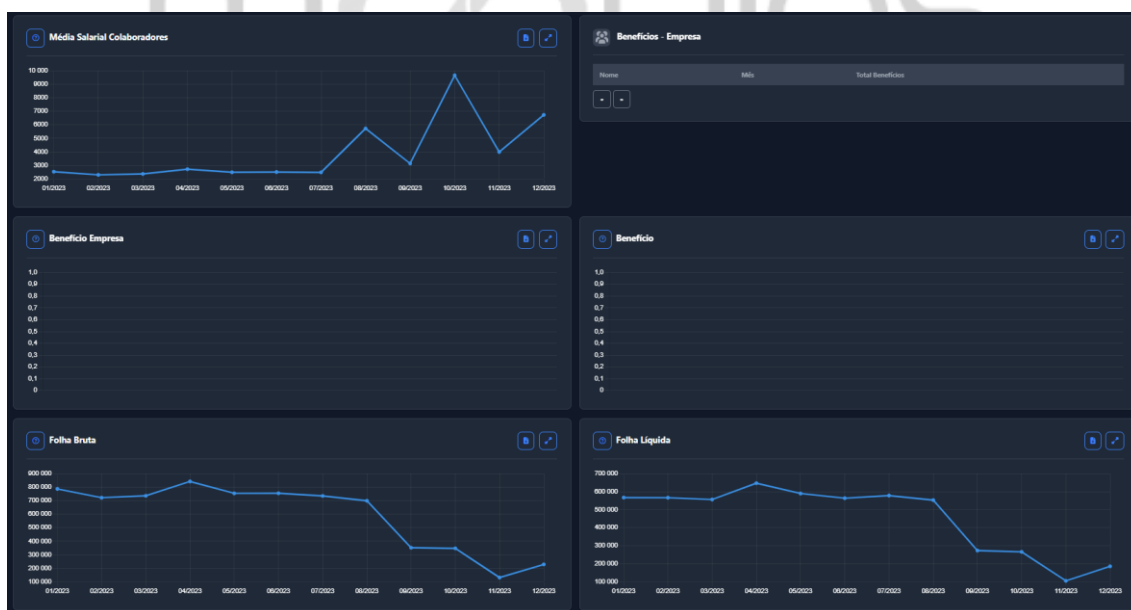
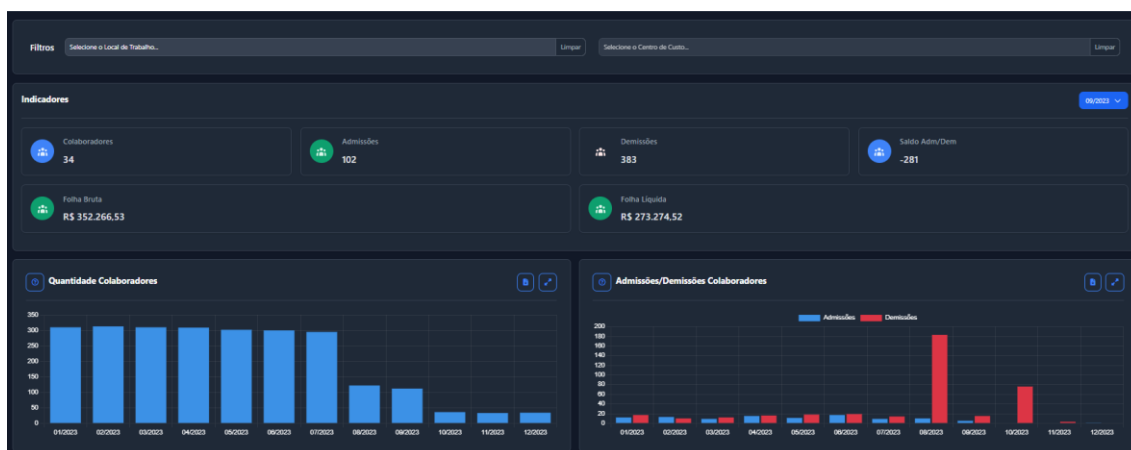


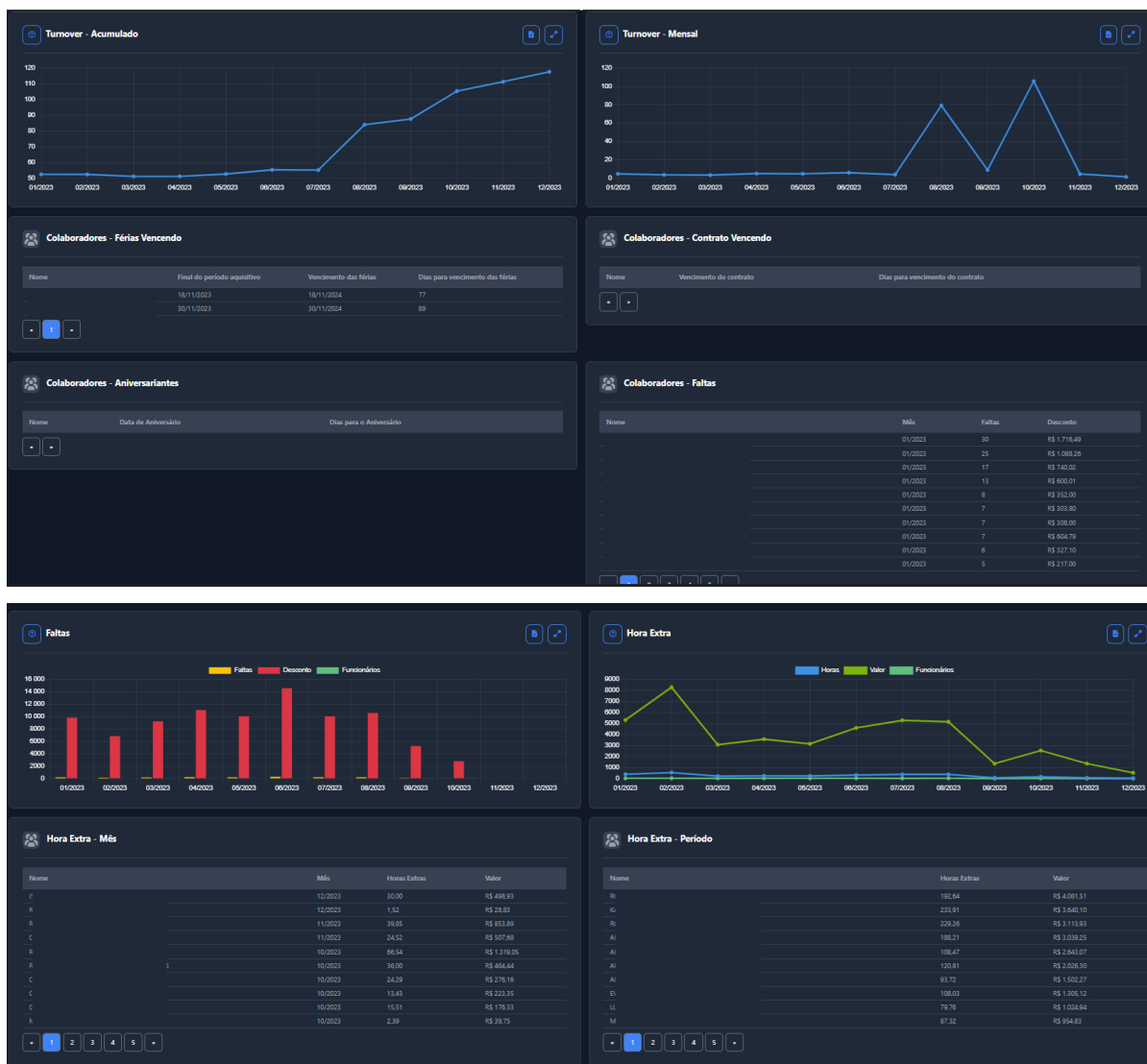
**Tudo em uma só tela! Maior praticidade e agilidade nas informações.**

E no menu **RH** você irá selecionar o período e visualizar os diversos gráficos:

- ▶ Quantidade de Colaborares;
- ▶ Admissões/Demissões Colaboradores;
- ▶ Média Salarial Colaboradores;
- ▶ Listagem e Gráfico de Benefícios - Empresa;
- ▶ Gráfico da Folha Bruta e Líquida;
- ▶ Gráfico da Turnover – Acumulado e Mensal;
- ▶ Colaboradores com Férias Vencendo;
- ▶ Colaboradores com Contrato Vencendo;
- ▶ Colaboradores que são aniversariantes;

- ▶ Colaboradores que tiveram Faltas;
- ▶ Gráfico com Faltas;
- ▶ Gráfico de Horas Extras;
- ▶ Listagem de Funcionários com Horas Extras – Mês ou período;





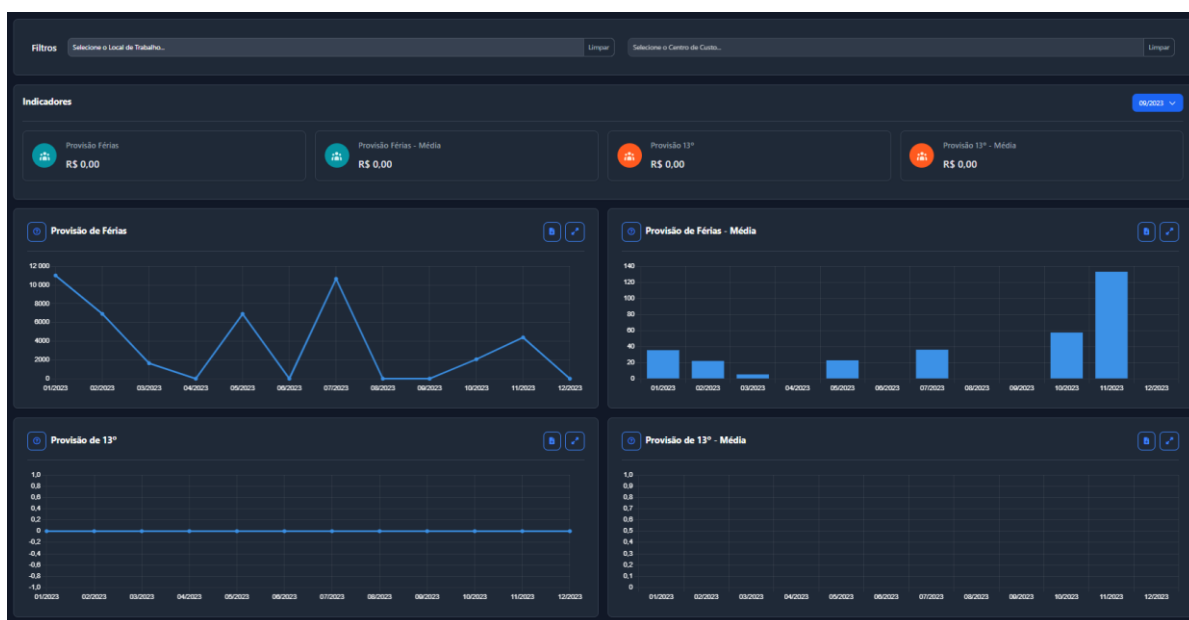
Em no menu **IMPOSTOS** do BI Folha são apresentados os seguintes recursos:

- ▶ Indicadores de INSS Patronal;
- ▶ Indicadores de INSS Terceiros;
- ▶ Indicadores de INSS Segurados;
- ▶ Indicadores de IRRF;
- ▶ Indicadores de FGTS;
- ▶ Gráfico de INSS Patronal, INSS Terceiros e INSS Segurados;
- ▶ Gráfico de IRRF;
- ▶ Gráfico de FGTS;



Além do menu **PROVISÃO** do BI Folha que temos as seguintes funcionalidades:

- ▶ Indicadores de Provisão Férias;
- ▶ Indicadores de Provisão 13º salário;
- ▶ Gráficos de Férias;
- ▶ Gráficos de 13º salário;



Quero falar com o time comercial!

(11) 4433-3202  
0800-772-7483

vendas@grupomodulos.com.br  
www.grupomodulos.com.br

Rua Rui Barbosa, 57 – Vila Boa Vista  
Santo André – SP – CEP: 09190-370



## ESPAÇO DO COLABORADOR (App IOS e Android)

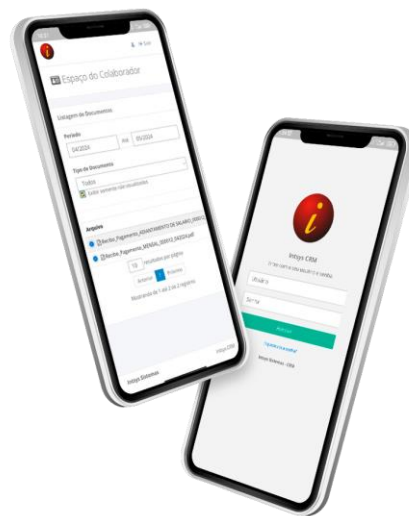
**Você já imaginou gerar a folha de pagamento e em seguida disponibilizar os holerites a todos os trabalhadores de sua base diretamente no celular deles?**

Com o **App Espaço do Colaborador** isso é possível! Trata-se de um portal onde o funcionário tem acesso individual por meio do seu login e senha aos seguintes documentos:

- ✓ Holerites mensais;
- ✓ Aviso e Recibo de Férias;
- ✓ Informe de Rendimentos;
- ✓ Termo de Rescisão;
- ✓ Recibos de Vale Transporte (**NOVO**);
- ✓ Recibos de Benefícios (**NOVO**);

### **Benefícios para o RH/Contabilidade**

- ✓ Todos os documentos mensais em um só lugar;
- 🎯 Assertividade nos processos da Folha de Pagamento;
- ⌚ Ganho de tempo e agilidade na disponibilidade de documentos;
- ⚙️ Automação entre os sistemas Grupo Módulos;
- 📱 Versão em APP, tudo na palma da mão



**Quero falar com o time comercial!**



## BI CONTÁBIL

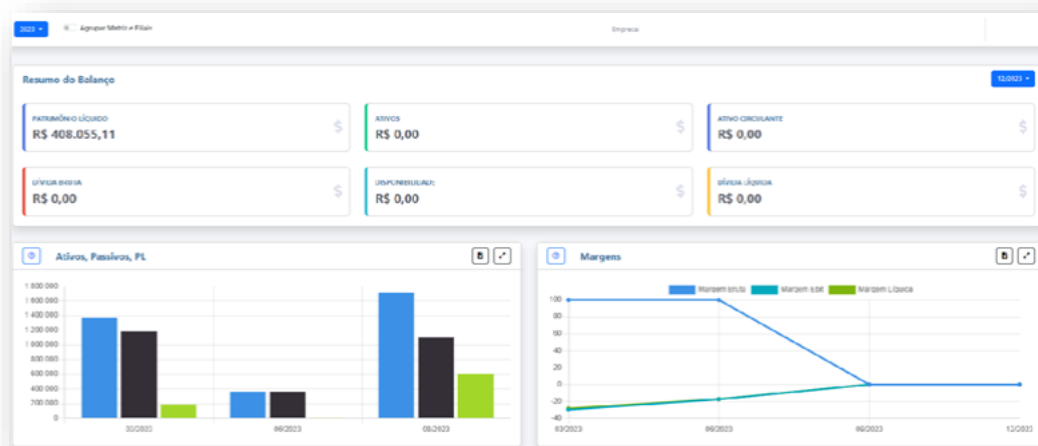
O **BI Contábil** é uma ferramenta inovadora que redefine a experiência contábil ao proporcionar uma visão analítica e consultiva das informações contábeis. Com relatórios e gráficos intuitivos, nosso objetivo é simplificar a compreensão do mundo contábil, oferecendo uma solução 100% online e eficiente.

### **Dashboard e gráficos funcionais das principais demonstrações, destaque para:**

- ✦ DRE – Demonstração do Resultado do Exercício;
- ✦ Balanço Patrimonial;
- ✦ DMPL – Demonstração das Mutações do Patrimônio Líquido;
- ✦ Ativos | Dívida Bruta | Margens Anuais e Trimestrais;
- ✦ Índices de Liquidez Geral | Liquidez Corrente;
- ✦ Dívida Líquida/Ebit e muito mais.

### **Benefícios para a contabilidade:**

- ✦ Facilidade de Compreensão;
- ✦ Economia de Tempo e Qualidade de Entrega dos resultados;
- ✦ Contabilidade Consultiva oferecida aos clientes;
- ✦ Relatórios e Demonstrações Simplificadas;



Quero falar com o time comercial!

Gostou? 😎

E não foi só isso, além de novidades que trazem muito valor a contabilidade, nas recentes atualizações liberamos recursos em nossos sistemas.

🔍 **VEJA O RESUMO DAS NOVIDADES NAS ÚLTIMAS ATUALIZAÇÕES:**

✅ **SISTEMA FISCAL:** Novo campo para preenchimento do Programa Emergencial de Retomada do Setor de Eventos (PERSE);

🔗 [Confira na íntegra versão 02.744](#)

✅ **SISTEMA CONTÁBIL:** N600 Demonstração do Lucro para Exploração – SPED ECF;

🔗 [Confira na íntegra versão 02.744](#)

✅ **SISTEMA CONTÁBIL:** Readequação dos ícones do sistema “Exportação ECF”.

🔗 [Confira na íntegra versão 02.745](#)

✅ **SISTEMA FOLHA:** Melhoria no processo de rescisão complementar.

🔗 [Confira na íntegra versão 02.746](#)

✅ **SISTEMA FOLHA / ESOCIAL:** Exportação S-2221 Exame Médico Toxicológico.

🔗 [Confira na íntegra versão 02.747](#)

✅ **SISTEMA FOLHA / ESOCIAL:** Coleta automatizada da guia GFD (FGTS Digital).

🔗 [Confira na íntegra versão 02.747](#)

✅ **SISTEMA FOLHA / ESOCIAL:** DCTFWeb – melhorias de acesso direto ao portal para transmissão, sem sair do sistema.

🔗 [Confira na íntegra versão 02.750](#)



## Sistema Folha de Pagamento – Versão 02.753



Confira a seguir o que há de novo:

Arquivos > Funcionários > Cadastros > Funcionários

### Novidade na funcionalidade de “Alteração de Campos”

Implementamos uma nova funcionalidade que aprimora ainda mais a usabilidade do sistema: agora, dentro do cadastro de funcionários, na opção **“Alteração de Campos”**, você conta com um filtro que permite selecionar múltiplos funcionários simultaneamente.

The screenshot shows the 'Funcionários' application window. In the top toolbar, the 'Alteração de Campos' icon (a green square with a white magnifying glass) is highlighted with a red box. The main interface features a navigation menu with tabs: 'Vínculo Empregatício', 'Informações Pessoais - I', 'Informações Pessoais - II', 'Complementares', 'Dependentes', 'Afastamentos', 'Férias', 'Benefícios', 'Calc. Programado', and 'Ocorrências'. Below this is a sub-menu with 'Geral', 'eSocial - Com Vínculo Empregatício', 'eSocial - Estagiário', and 'eSocial - Dirigente Sindical'. The main form area contains numerous input fields and dropdown menus, including 'Admissão', 'Regime', 'Pagamento', 'Tipo do Contrato', 'Cláusula Assecuratória', 'Horas Mensais', 'Horas Semanais', 'Término', 'Data Opção Fgts', 'S-2190 (Reg. Preliminar)', 'S-2300 (Não Obrigatórios)', 'Dependentes IRRF', 'Dependentes SF', 'Local de Trabalho', 'Centro de Custo', 'CC. Contabil', 'Lotação Tributária', 'Sindicato', 'Empresa Anterior', 'Codigo Anterior', 'Transf. Entrada', and 'Alvará Judicial'.

Com essa melhoria, torna-se possível realizar alterações em informações cadastrais de forma prática e eficiente, aplicando as modificações em lote para diversos funcionários ao mesmo tempo. Veja a imagem abaixo:

Alteração de Campos dos Funcionários

Filtros

Local de Trabalho :

Centro de Custo :

Funcionário :

Ativos até :

Campos

Local de Trabalho :

Centro de Custo :

Custo Contabil :

Lotação Tributária :

Sindicato :

Situação p/ Rais :

Admissão p/ Rais :

Movim. Caged :

Vínculo Empreg. :

Tipo de Jornada : 0 - Não informado

Data Transferência :  Limpar a Data

Data da Alteração :

Motivo da Alteração :

Alterar Local / C.Custo da Ficha Financeira ( Competência Setada )

Funcionários

## Sistema Geral – Versão 02.753

Para os demais sistemas, com destaque para o **eSocial**, implementamos atualizações importantes no processamento, corrigimos pequenos bugs e introduzimos melhorias gerais de desempenho, garantindo maior estabilidade e eficiência na operação.

**Agora que você já conferiu todas as novidades, conheça, nas próximas páginas, mais sobre as soluções do Grupo Módulos.**

## Canais de Atendimento



Os nossos canais de atendimento contam com um time de consultores técnicos especialistas prontos para ajudar! Nosso e-mail para outros assuntos é [contato@grupomodulos.com.br](mailto:contato@grupomodulos.com.br). Em caso de eventuais dúvidas contate nosso suporte:



### TELEFONE

- (0xx11) 4433-3200 São Paulo e Região
- (0xx12) 3042-0050 São José dos Campos
- (0xx15) 3500-0551 Sorocaba e Região
- (0xx19) 3500-0970 Campinas e Região



### CHAT SUPORTE TÉCNICO

Registrar - 1º acesso

Acesso Chat

## Atualizações dos sistemas

São disponibilizadas as atualizações de nossos sistemas sempre que houver:

- ✓ **Mudanças de legislação;**
- ✓ **Novas funcionalidades no sistema;**
- ✓ **Melhorias necessárias;**
- ✓ **Correções de erros gerais.**

Por isso, é de suma importância que mantenha o seu sistema atualizado. Veja como atualizar o sistema neste **vídeo de passo a passo [clique aqui](#)**.

## Central de Ajuda

A **Central de Ajuda** é uma plataforma onde todos poderão consultar as principais dúvidas, resolver problemas e ajudar na ampliação da nossa plataforma, enviando dúvidas e erros que encontrarem.

Dessa forma, mais pessoas serão beneficiadas com a nossa Central de Ajuda. Contamos com a sua participação enviando dúvidas, críticas e sugestões através do formulário contido na Central.

[Quero acessar a Central de Ajuda](#)



Sempre preocupados em fornecer o melhor atendimento, o **Grupo Módulos** desenvolve ferramentas para ajudá-los e esclarecer o máximo de dúvidas possível.

Estamos também nas redes sociais e te convidamos a nos seguir e acompanhar os nossos conteúdos:



☎ (11) 4433-3202  
☎ 0800-772-7483

✉ vendas@grupomodulos.com.br  
🌐 www.grupomodulos.com.br

📍 Rua Rui Barbosa, 57 – Vila Boa Vista  
Santo André – SP – CEP: 09190-370

## Nossa Empresa

O Grupo Módulos tem atuação com mais de 20 anos no mercado de sistemas e tem sua trajetória focada na distribuição de soluções voltadas à classe CONTÁBIL e EMPRESARIAL e tem como meta o desafio de inovar, a fim de proporcionar aos usuários uma interface agradável e didática.

## Portifólio Sistemas Empresariais

Gestão Empresarial - disponível na versão [Desktop](#)  e [Nuvem](#) 

### ERP Desktop

O ERP Gestão Empresarial é um produto completo, com ele você pode administrar a sua empresa de forma simples e eficiente através dos módulos:

**Compras, Estoque, Emissor de NF-e / NFS-e, Financeiro, Faturamento.**

### NF-e Web

- Geração de XML e envio de e-mail automatizado;
- Carta de correção;
- Inutilização e Cancelamento de NF-e;
- Alteração do Número da NF-e e Cópia da NF-e;
- Importação de XML (Layout 3.10 e 4.0);
- Importação de TXT Layout 4.0;

### NFS-e Web

Versão Web do Emissor de Nota Fiscal Eletrônica de Serviços (NFS-e), permite exportações de arquivos municipais, emite ordem de serviço, envia NFS-e por lote, consulte as prefeituras contempladas.

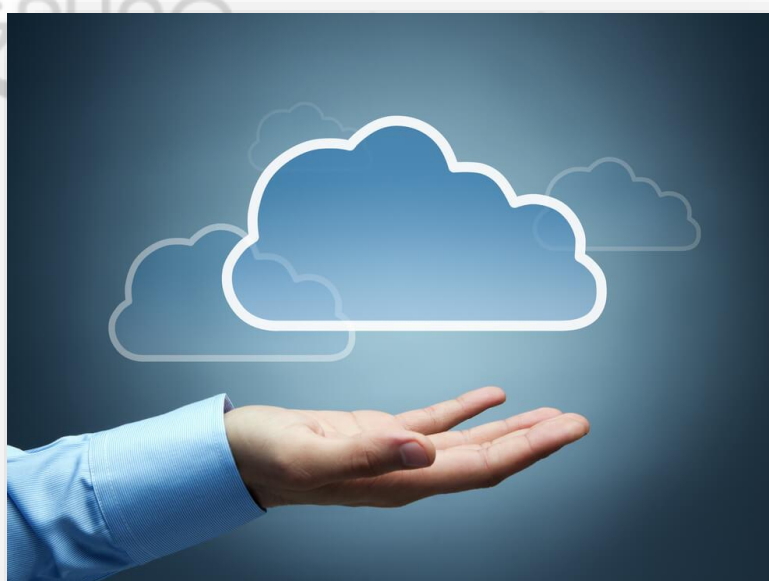


## Financeiro Web

- Dashboard inteligente;
- Automatização dos honorários e contas fixas;
- Lançamentos a pagar e a receber;
- Controle de Comissões e Contratos;
- Fluxo de Caixa e Demonstrativo Financeiro;
- Emissão de Boleto Bancário e Conciliação Bancária;
- Arquivo Remessa e Retorno;
- Relatórios Gerenciais;
- Reajuste automático;
- Controle por Centro de Custo;

## Faturamento Web

- Faturamento;
- Gerenciamento de vendas;
- Impressão de venda cadastrada (orçamento);
- Impressão de venda finalizada (pedido);
- Conversão de venda (parcial ou integral) em NF-e;
- Comissões por produto ou vendedor;
- Relatórios gerenciais completos;



Tenha o controle total da empresa com os módulos Financeiro e Faturamento Web

**Quero falar com o time comercial!**

☎ (11) 4433-3202  
☎ 0800-772-7483

✉ vendas@grupomodulos.com.br  
🌐 www.grupomodulos.com.br

📍 Rua Rui Barbosa, 57 – Vila Boa Vista  
Santo André – SP – CEP: 09190-370

Gestão Contábil - disponível na versão **Desktop**  e **Nuvem** 



### Folha de pagamento

Calculamos as rotinas mensais de férias normais e coletivas, 13º salário, provisões de férias e 13º salário, cálculo de dissídios, integração com sistemas de ponto eletrônico e financeiros, integração completa ao eSocial.



### eSocial

Integrado ao sistema de Folha de Pagamento, abrange todas as fases: Carga inicial e eventos de tabelas, eventos não periódicos e periódicos. Estamos aptos para os ambientes de produção e produção restrita (teste).



### Escrita Fiscal

É um sistema que realiza toda a escrituração das notas fiscais de compras, vendas e serviços das empresas. Realiza as importações das notas de forma automática facilitando a sua rotina. Exporta para todo universo SPED.



### CRM

Facilita a comunicação e troca de documentos entre o escritório contábil e o cliente. Captura NFe de entradas, integra variáveis para a Folha de Pagamento, automatiza lançamentos contábeis, importação dos eventos de SST do eSocial.



### Contábil

Realiza toda a escrituração contábil das empresas. Lançamentos de débitos e créditos com partidas simples ou dobradas das receitas, despesas e dados patrimoniais. Gera SPED ECD e ECF.



### CND

É um sistema que tem a funcionalidade de controle, renovação e emissão de certidões negativas de débitos nos âmbitos Federal, Estadual e Municipal, envio diretamente no e-mail do cliente.



### BI Contábil

Sistema 100% online com dados da contabilidade. Dashboard e gráficos funcionais das principais demonstrações contábeis.



### Espaço do Colaborador

Portal e aplicativo de celular onde o funcionário tem acesso individual por meio do seu login e senha a holerites mensais, aviso e recibo de férias, informe de rendimentos, termo de rescisão, recibos de vale transporte e demais benefícios.



### BI Folha

Sistema 100% online, com dados da Folha de Pagamento, trazendo uma visão analítica estratégica dos módulos RH, provisões e impostos.



## Nossos Serviços

### Criação de Sites

site.sa

design & comunicação



#### Desenvolvimento

Desenvolvimento de Website em WordPress, HTML5 CSS3.0 responsivo, que se adequa a qualquer tipo de dispositivo (tablet, smartphone, desktops e notebook).



#### Hospedagem e Manutenção

Hospedagem profissional em Servidor Linux;  
Quantidade ilimitada para tráfego e espaço em disco.



#### E-mail

Configuramos e personalizamos os e-mails da sua empresa logo após a formalização da contratação.



#### Notícias Contábeis e Jurídicas

Atualização automática de notícias diárias do mundo contábil e jurídico.



#### Fotos

Inclusão de até 20 (vinte) fotos tratadas em Photoshop (o tratamento das fotos consiste em ajustes: de nitidez, de Níveis, correção de cores e pequenos defeitos).



#### Personalização

Temos uma equipe de criação altamente qualificada e pronta para desenvolver um website exclusivo, buscando saber das características e necessidades individuais dos clientes para poder atendê-los da melhor forma possível.



#### Redes Sociais



Inserimos links das redes sociais em seu site para que o seu cliente possa acompanhar todas as informações e atualizações. Lembramos que a criação das páginas das redes o conteúdo publicado e as publicações são de sua responsabilidade.



#### Conteúdo Contábil

Agenda de Obrigações, Ambiente Fiscal, Ambiente Trabalhista, Consultas e Certidões, Documentos Contábeis, Tabelas Práticas, Siglas e Nomenclaturas, Eventos e Palestras Contábeis, Jornais, Cálculos em Atraso, Modelos de Contratos, Bolsas e Instituições Financeiras, Legislação por Assunto, Indicadores Econômicos, Regulamentos, CRC's e Sescon's, Sindicatos pelo Brasil, Cartórios 24H, Manual de Emissão de NF, Central de Downloads, Gerador Online (DARF).



#### Material e textos

Todo e qualquer material de conteúdo será fornecido pelo contratante (ex: história da empresa, descrição de produtos, prestação de serviços entre outros). Qualquer material de conteúdo de propriedade da Site.SA que estiver publicado em seu site, será gerenciado e atualizado por nós (ex: legislação, agenda de recolhimento de impostos, notícias diárias etc.).



#### Registro de Domínio

Nos Encarregaremos de todos os procedimentos exigidos para o registro e manutenção de seu domínio.